

# 草刈 樵谷

生誕  
130年

## II

豊後南画、最後の巨匠

2022年  
2月12日 (土)  
～  
3月20日 (日)

田能村竹田を敬い

世紀を駆け抜けた

南画家の画業をたどる

会場：竹田市歴史文化館 特別展示室ちくでん館  
開館時間：午前9時～午後5時  
(入館は午後4時30分まで)  
休館日：木曜日  
主催：竹田市 竹田市教育委員会  
後援：大分合同新聞社、NHK大分放送局、OBS大分放送、  
TOSテレビ大分、OAB大分朝日放送、  
J:COM大分ケーブルテレコム

【観覧料】  
高校生以上 500円(400円) 65歳以上 250円  
小中学生 300円(200円) 幼稚園以下 無料  
各種障害者手帳提示者とその介護者1名 無料  
※上記金額は国指定史跡旧竹田荘の観覧料を含みます。  
※岡城ガイダンスセンターと市民ギャラリーは観覧無料。  
※( )内は団体 [20名以上] 料金です。

右：「奔瀨図」部分 1942 竹田市歴史文化館蔵  
竹田市立竹田小学校旧蔵  
左下：「寒林図」部分 1920 個人蔵  
竹田市歴史文化館寄託  
左上：「梅溪訪友図」部分 1992 個人蔵

### 市民ギャラリー

- ・岡藩城下町雛まつり 雛人形展示 2/9(水)～3/6(日)
- ・門司港美術工芸研究所 大分展 3/6(日)～3/13(日)

### 竹田市歴史文化館・由学館

Taketa History and Culture Museum

〒878-0013 大分県竹田市大字竹田 2083 番地  
TEL & FAX 0974-63-2200

# 草刈

# 樵谷

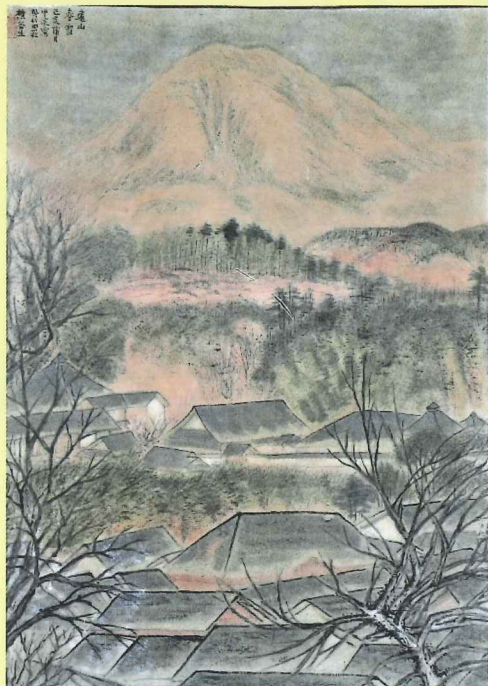
# Ⅱ

生誕  
130年

豊後南画、最後の巨匠



⑨



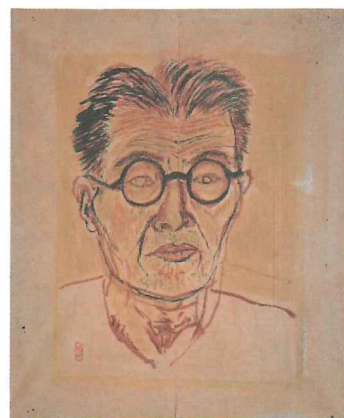
④



③



②



①



⑧



⑦

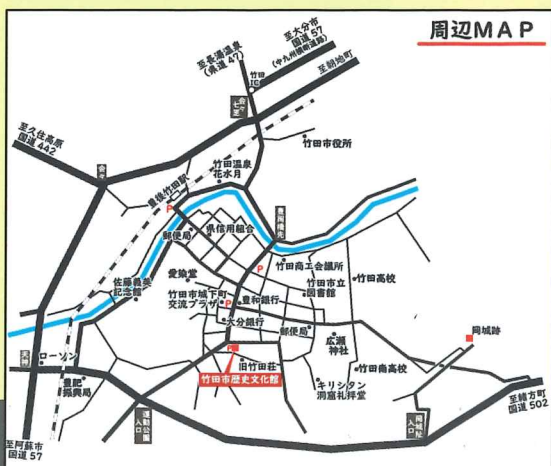


⑥



⑤

- ① 「自画像」1952 個人蔵
- ② 「武陵桃源図」1928 個人蔵・竹田市歴史文化館寄託
- ③ 「臨竹田 梅溪歸舟図」制作年不詳 個人蔵
- ④ 「遠山春雪図」1959 竹田市歴史文化館蔵
- ⑤ 「梅溪詩話図」1959 大塚義章コレクション
- ⑥ 「雪暎読書図」1973 大塚義章コレクション
- ⑦ 「歳寒三友図」制作年不詳 大塚義章コレクション
- ⑧ 「松林夕霞図」1955 竹田市歴史文化館蔵
- ⑨ 「白水瀑図」部分 1941 大塚義章コレクション



南画家草刈樵谷（1892—1993）の生誕130年を記念した回顧展Ⅱ期を、昨年7月17日～8月22日のⅠ期に続き開催します。

大分県竹田市は、南画の最高峰の田能村竹田（1777—1835）の生誕地であり、多くの南画家を輩出してきました。草刈樵谷もその一人です。本企画展では、1942年に新文展初出品・初入選作であり、審査員であった福田平八郎から好評を得た「奔瀨図」をはじめ、当館コレクションと大塚義章コレクションを中心に、約60点の作品で樵谷の画業を紹介し、田能村竹田を敬い、南画制作に貫かれた草刈樵谷の魅力に迫ります。